

# QueryAnalyzer @System i



## Facts

Sie verwenden auf dem IBM-Server System i die Reportingtools QUERY, QUERYManager Typ 'Prompt' oder Typ 'SQL'? Wissen Sie denn auch, in welchen Queries Sie welche Dateien und Felder aus welchen Bibliotheken verwenden, wenn es einer Änderung bedarf? Mit QueryAnalyzer können Sie im Handumdrehen verwendete Felder, Dateien und Objekte aus verschiedenen Bibliotheken anzeigen lassen und auch weiterverarbeiten. Nutzen Sie die Komfort-Funktionen des QueryAnalyzers und ersparen Sie sich eine mühsame, zeitaufwändige Suche.

## Features

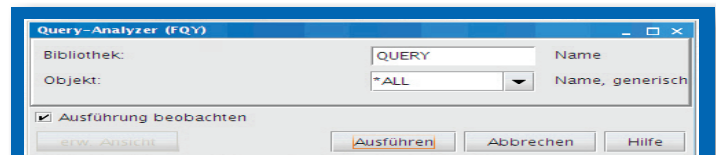
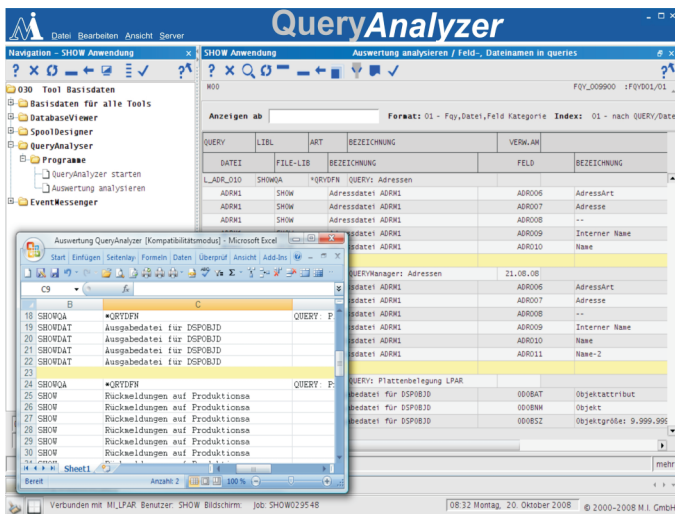
- **QueryAnalyzer** sucht in QUERYs, im QUERYManager und in SQLs aus QueryManager
- Datei-X-Referenz (welche Datei in welchen Querys)
- Feld-X-Referenz (Welches Feld in welchen Querys)

### DAMIT KÖNNEN SIE

- Querys finden, in denen neue Feldbedeutungen noch nicht berücksichtigt sind
- Analysen für neue Feldbedeutungen erstellen
- Analysen für neue Feldverwendungen durchführen
- Querys finden die auf falsche Lib's (z.B. Testlib) zugreifen
- Doppelte Querys in verschiedenen Bibliotheken finden
- Die Dateiverwendung in Querys prüfen
- Lange nicht verwendete Querys finden

### WEITERES

- Ausgabe der Analyse in eine Datenbank, Anzeige am Bildschirm, Ausgabe als Liste, Excel oder PDF
- QueryAnalyzer liefert schnell die Informationen, die Sie bisher nur mühsam bekommen haben.



**Kaufpreis: Auf Anfrage**  
Je IBM System i, keine USER Beschränkung